

Conclusions Générales

- Actuellement il y a 1% de surface de l'Amazonie en gestion FSC (260.000ha, 13.000 ha exploités /an) et également ~1% de la production (260.000 m³)
- Augmentation rapide des surfaces certifiées (env. 250.000 ha supplémentaires en prévision).

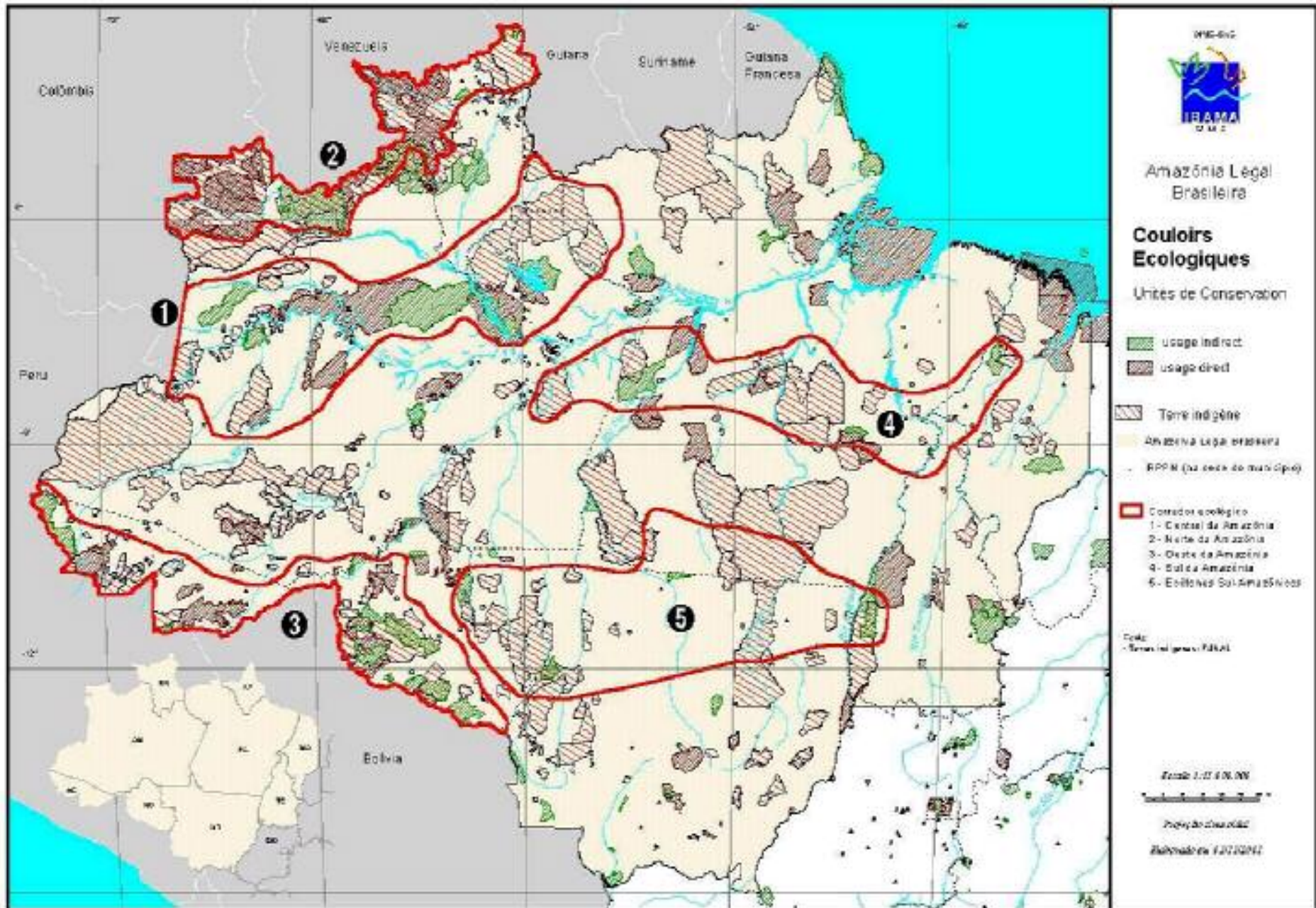
Conclusions Générales (*suite*)

- Demande croissante du marché international, mais aussi domestique
- le gouvernement (l'IBAMA) commence à mieux contrôler le secteur forestier
- Mais... le marché français des produits certifiés est encore réduit.

Conclusions Générales (*suite*)

- Potentiel important pour la mise en place de plans de gestion forestière communautaire dans les terres publiques (aires protégées où la gestion durable est autorisée) : 10% de la surface de l'Amazonie.
- - *Réserves extrativistes*
- - *Réserves indiennes*
- - *Forêts publiques*

Zones protégées par l'Etat



Poursuite du travail

Au niveau français:

- Sensibiliser l'opinion publique française (via la télévision/Internet)
- Favoriser les contacts commerciaux franco-brésiliens autour des filières durables

Poursuite du travail

Au niveau brésilien:

- Appuyer les réseaux nationaux d'appui à la commercialisation de bois durable
- Impliquer les filiales de groupes français au Brésil
- Encourager les projets de Gestion Forestière communautaire (GFC)



Merci !